

— Manual de Seguros —

EPS

Clínica



¿Cómo funciona la EPS?



## ¿Qué es una EPS?

---

Es una empresa privada que brinda servicios de seguridad social en salud a los trabajadores que están afiliados a ella, complementando la cobertura de EsSalud. La EPS cuenta con infraestructura propia o de terceros y está bajo la supervisión de la Superintendencia Nacional de Salud (SUSALUD).

## ¿Qué ventajas tienes con tu plan de salud RIMAC EPS?

---

**Más de 450 establecimientos** a nivel nacional.

Alta disponibilidad.

Atención personalizada en clínicas privadas.

Permite asegurar hijos mayores de edad en el mes de renovación de la póliza.

Mantienes tu derecho de atención en EsSalud para diagnósticos de alta complejidad.



## ¿Qué cubre tu plan de salud RIMAC EPS?

---

Tu plan de salud RIMAC EPS te acompaña en todo momento. Cubre atenciones ambulatorias, hospitalarias, de emergencia, maternidad, oncológicas, odontológicas, oftalmológicas; así como, tratamientos médicos, exámenes auxiliares y medicamentos **en más de 450 clínicas y centros médicos privados a nivel nacional.**

## ¿Quiénes pueden afiliarse a RIMAC EPS?

---

Pueden afiliarse los trabajadores que estén en planilla, así como sus derechohabientes legales, tales como, cónyuge o conviviente, hijos hasta los 18 años o hijos mayores de 18 años con incapacidad total y permanente. La prima es asumida por la empresa al 100%.

La empresa te brinda el beneficio de afiliar a tus hijos entre los 18 y 28 años, con la prima asumida al 100% por el trabajador.

## Diferencia entre una EPS y Essalud

EPS	ESSALUD
No hay límite de atenciones por mes	Sólo puedes atenderte un máximo de dos veces por mes
Atención en cualquier momento en clínicas afiliadas. (Según plan escogido por cada asegurado)	Solicitud de atención cada 20 días en los policlínicos de Essalud (en el policlínico que te corresponda, según tu domicilio)
Atención con médicos especialistas	Primera atención con medicina general , después derivado a especialista.
Lectura de análisis en el transcurso de los 7 días posteriores a la toma del examen al día siguiente de la consulta	Lectura de análisis después de 20 días
Toma de exámenes especiales como: Resonancia , Tomografía, etc. Se coordinan para que sean tomadas dentro de las 48 horas, de ser solicitadas por el médico	Toma de exámenes especiales deben esperar a ser programadas para fechas posteriores, previa aprobación de junta médica.
Las atenciones médicas serán en las clínicas afiliadas	El trabajador no puede atenderse directamente en los hospitales nacionales de Essalud (salvo para diagnósticos complejos), requieren de una referencia de su policlínico de origen.
Consultas médicas a domicilio cuando se requiera para medicina y pediatría	Se debe ingresar al programa para contar con el servicio de Padomi.
Evaluaciones preventivas	No hay evaluaciones preventivas.
Atención desde el primer día de afiliado para diagnósticos comunes (capa simple),90 días para capa compleja	Atención solo de Emergencia, tiene periodo de espera de 90 días para todos los diagnósticos.
Se puede tener asegurado a los hijos mayores de 18 años hasta los 28 años, 11 meses y 29 días.	El seguro para los hijos es hasta los 18 años.

2

¿Cómo  
utilizar  
tu plan  
de salud?





## Modalidades de atención


### 1. Modalidad Crédito

Modalidad en la cual te atiendes en una clínica o centro médico afiliado a tu plan de salud, donde solo pagarás por dos conceptos: el deducible y el coaseguro. **RIMAC EPS cubre el resto del costo de la atención:**


**DEDUCIBLE:** (copago fijo): monto fijo que debes pagar directamente en la clínica o centro médico elegido cada vez que realices una consulta médica, inclusive por aquellas consultas derivadas del diagnóstico original. Para conocer las clínicas o centros médicos donde tienes acceso, así como sus respectivos deducibles, consulta tu plan de salud.

**COASEGURO:** (copago variable): porcentaje del gasto médico por procedimientos, insumos, medicamentos y/o exámenes auxiliares (imágenes y laboratorio) que deberás pagar directamente en la clínica o centro médico elegido. Para conocer las clínicas o centros médicos donde tienes acceso, así como sus respectivos coaseguros, consulta tu plan de salud.

### Ejemplo práctico

Si tu plan dice:  
**deducible de S/ 35**  **Pagas S/ 35**  
para atenderte

Si el médico te receta medicamentos o te indica **realizar exámenes por un total de S/ 200:**

Si tu plan dice:  
**cubierto al 90%**  **Pagas 10% por coaseguro S/ 20**

Tanto el deducible como el coasegurado están especificados **en tu plan de salud**

Es decir,  
pagas solo  
**S/ 55**  
por el total de la atención

La EPS cubre la **diferencia del costo total**



## • Procedimiento de atención modalidad “Crédito”:

Programa tu cita vía telefónica o en la clínica, centro médico, centro odontológico o centro oftalmológico de tu elección, que esté dentro de la red de tu plan de salud.



1 Acércate al centro de salud en la fecha programada con tu Documento Nacional de Identidad (DNI, carné de extranjería o pasaporte).



2 Recibe la orden de atención que la clínica generará y acude a caja a cancelar el deducible.



3 Asiste a tu cita y sigue las indicaciones de tu médico.



4 En caso de que el médico solicite exámenes adicionales o medicinas, deberás asumir el coaseguro correspondiente. Asimismo, ciertos tipos de exámenes pueden requerir una Carta de Garantía, es decir, un documento de precertificación que solicita la clínica o centro médico a RIMAC EPS.

## 2. Modalidad Reembolso\*

Modalidad en la cual te atiendes en una clínica o centro médico no afiliado a tu plan de salud, donde pagarás el 100% del gasto médico para luego solicitar a RIMAC EPS el reembolso de acuerdo a las condiciones de tu plan de salud EPS (consulta médica, procedimientos, insumos, medicamentos y exámenes auxiliares). Ver pagina 31.

## • Procedimiento de atención modalidad “Reembolso”:



Imprime la solicitud de reembolso desde la web [www.rimac.com.pe](http://www.rimac.com.pe).



Atiéndete con tu médico tratante y solicítale que selle y complete la solicitud.



Presenta en nuestras plataformas la solicitud de reembolsos, las facturas y/o honorarios profesionales y otros documentos de tu atención.



Recibe tu liquidación con el monto a reembolsar más el abono en tu cuenta bancaria.



### Recuerda

En una misma atención (ambulatoria, emergencia, hospitalaria, maternidad, etc.) los consumos por el sistema de crédito son excluyentes con el sistema de reembolso, es decir, si se escoge una de estas dos modalidades, el íntegro de la atención irá por uno de los dos sistemas; no es posible utilizar una mezcla de ambos.



- Se devuelve una parte de los gastos correspondientes a tus atenciones médicas.
- Todo reembolso aplica tarifa de Rimac que la puedes encontrar en la web [www.rimac.com.pe](http://www.rimac.com.pe).
- Adicionalmente se descuenta el deducible y coaseguro de reembolso del plan de salud.

- Tienes 90 días calendario desde tu atención para presentar la solicitud.
- Todas las facturas deben salir a nombre de RIMAC S.A. ENTIDAD PRESTADORA DE SALUD (RUC 20414955020).



### Coberturas y beneficios

Con tu plan de salud Rimac EPS tienes la mejor opción en salud.

1

#### Quando estás sano

cuentas con un programa integral de prevención



2

#### Quando te enfermas

cuentas con atenciones en las principales clínicas de Lima y provincias



3

#### Quando vas a ser mamá

cuentas con un programa integral de maternidad durante y después del embarazo



4

#### Quando tienes una emergencia

cuentas con asistencia integral para el asegurado



5

#### Quando luchas contra el cáncer

cuentas con un programa integral oncológico



6

#### Para mejorar tu calidad de vida

cuentas con un programa integral odontológico y oftalmológico







## Cuando estás sano

Coberturas y beneficios

### Chequeos preventivos

#### ¿Qué es y qué cubre?

Son exámenes médicos que permiten identificar los factores de riesgo de una persona sana para prevenir enfermedades en el futuro.

Te brindamos los siguientes exámenes: laboratorio, evaluación médica, despistajes oncológicos, evaluaciones oftalmológica y odontológicas.

Tú y tus familiares pueden solicitar su chequeo preventivo de manera gratuita una vez al año de póliza (01 Febrero – 31 Enero).



#### ¿Dónde y cómo me atiendo?

Puedes atenderte en las clínicas o centros médicos afiliados a tu plan de salud siguiendo estos pasos:



Programa tu cita vía telefónica llamando directamente a la clínica o centro médico de tu elección que esté dentro de la red de tu plan de salud.



Acércate al centro de salud en la fecha programada, 10 a 15 minutos antes de la consulta, con tu Documento Nacional de Identidad (DNI, camé de extranjería o pasaporte).



**Recuerda**

- Si vas a realizarte un análisis de laboratorio, acude en ayunas.
- La consulta con el médico y los exámenes auxiliares deben ser realizados en un solo momento.
- Recoger tus resultados en 10 días útiles y/o revisarlos vía web en caso el proveedor lo brinde.

#### CLÍNICAS DONDE REALIZAR EL CHEQUEO PREVENTIVO (LIMA):

- Clínica Internacional sede Lima
- Clínica Internacional sede San Borja
- Clínica Internacional sede Surco
- Clínica San Pablo sede Surco
- Clínica Jesús del Norte
- Clínica Vesalio
- Clínica San Gabriel
- Clínica San Judas Tadeo
- Clínica Limatambo sede San Isidro
- Centro Médico Suiza Lab
- Clínica Providencia
- Centro Médico Jockey Salud
- Entre otras

#### CLÍNICAS DONDE REALIZAR EL CHEQUEO PREVENTIVO (PROVINCIA):

- Clínica Arequipa
- Clínica San Pablo (Arequipa, Trujillo y Huaraz)
- Clínica Peruano Americana, Trujillo
- Clínica Sánchez Ferrer, Trujillo
- Clínica Robles, Ancash
- Policlínico García Bragagnini, Arequipa
- Clínica Señor de Luren, Ica
- Clínica Tataje Barriga, Ica
- Clínica Ortega, Huancayo
- Clínica Miraflores, Piura
- Clínica Americana, Juliaca
- Entre otras.



## Cuando estás sano

### Control Niño Sano

#### ¿Qué es y qué cubre?

- Consta de una evaluación pediátrica la primera semana de nacido y una evaluación mensual durante el primer año de vida del niño.
- Es un control gratuito que se brinda en las clínicas de la red de maternidad estipuladas en tu plan de salud.
- Para acceder a este servicio el niño debe haber sido inscrito en RIMAC EPS.
- Adicionalmente, RIMAC EPS te ofrece el Programa Ampliado de Vacunas para niños menores de 12 años afiliados al plan de salud.



**Recuerda**

El programa de Control del Niño Sano no incluye farmacia ni exámenes auxiliares. Si derivase en la prescripción de medicinas o exámenes auxiliares, se considerará como una consulta ambulatoria, por lo cual, será necesario coordinar previamente una cita. Revisa tu plan de salud en el anexo de prevención para que conozcas los tipos de exámenes e inmunizaciones disponibles.

## Coberturas y beneficios

### ¿Dónde y cómo me atiendo?

Puedes atender a tus hijos en las clínicas o centros médicos de tu preferencia, afiliados a tu plan de salud.

#### Plan de Salud - Ilimitado

<b>Red 1</b>	
Suiza Lab Clínica Providencia Clínica Limatambo Minka (I y II) Hospital de Emergencias VES Clínica Santa Martha del Sur Clínica San Juan Bautista Clínica Vesalio	Clinica Montefiori Clínica San Miguel Arcangel Clínica Bellavista  Mundo Salud Clínica Versalles Fesalud Los Olivos Fesalud S.L. Clínica Lima Norte
<b>Red 2</b>	
Clínica San Judas Tadeo Clínica Javier Prado Clínica Stella Maris Integramédica Clínica Medavan Medex Clínica Monteluz	Clinica Limatambo S.J.L. Clínica Good Hope Clínica Ricardo Palma Sur Clínica Maison de Santé Chorrillos Clínica Maison de Santé Lima Clínica Aviva Jockey Salud Clínica Cayetano SMP
<b>Red 3</b>	
Clínica Internacional Sede Surco Medicentro CI San Isidro Clínica Limatambo SI Clínica Maison de Santé (Surco)	Clinica San Gabriel Centenario Peruano Japonés Clínica de Especialidades Médicas Clínica Jesús del Norte
<b>Red 4</b>	
Clínica Internacional San Borja Clínica Internacional Lima	Clinica Detecta Clínica Padre Luis Tezza

#### Plan de Salud – Ilimitado

<b>Red Prov. 1</b>	
Clínica CIMA (Cusco) Clínica Pardo (Cusco) Policlínico García Bragagnini (Arequipa) Clinicentro ABSI (Arequipa) Clínica Dr. Julio Tataje (Ica) Policlínico Conde de Nieva (Ica) Clínica Las Américas (Pisco)	Famident (Chincha) Policlínico Chincha Policlínico Juan Pablo Elias (Nazca) Medicentro Tourists Health (Puno) Centro Médico San Pedro (Tacna) Clínica Isabel (Tacna) Clínica Promedic (Tacna)
<b>Red Prov. 2</b>	
Clínica Vallasur (Arequipa) Hogar Clínica San Juan De Dios (Arequipa) Mac Salud (Cusco) Clínica Peruano Suiza (Cusco)	Clínica San Pablo (Arequipa)

#### Plan de Salud – Ilimitado

<b>Red 5</b>	
Clínica El Golf Hogar Clínica San Juan de Dios Clínica Santa Isabel Sanna – Centro Clínico La Molina Sanna – Centro Clínico Chacarilla Sanna – Centro Clínico Miraflores Medikids	
<b>Red 6</b>	
Clínica San Pablo (Surco) Clínica Ricardo Palma Clínica San Borja	
<b>Red 7</b>	
Clínica Angloamericana Clínica Montesur Clínica Miraflores	
<b>Red 8</b>	
Clínica San Felipe	Clínica Delgado

#### Plan de Salud – Ilimitado

<b>Red Prov. 3</b>	
Sanna Clínica Del Sur (Arequipa) Clínica Arequipa (Arequipa) Clínica del Pacífico (Chiclayo)	Clínica Las Condes (Ica) Clínica Sánchez Ferrer (Trujillo) Sanna Clínica Belén (Piura)
<b>Red Prov. 4</b>	
Centro Médico Montecarmelo (Arequipa) Famisalud (Chincha)	Clínica Señor de Luren (Ica) Clínica Americana (Juliaca) Clínica Peruano Americana (Trujillo)



### Programa de vacunación

#### ¿Qué cubre?

Cubre las vacunas del esquema de vacunación del MINSA, así como el esquema de RIMAC EPS. Para revisar el detalle de vacunas, ver el "Cuadro de vacunación" en la página 14.

#### ¿Dónde y cómo me atiendo?

##### Esquema MINSA:

Puedes atenderte en el Centro de Vacunación de la APEPS (Asociación de EPS), ubicado en la Clínica Javier Prado (calle Los Geranios 160, a la espalda de la clínica). Teléfono: 440-2000, anexo 436.



##### Esquema RIMAC EPS:

En Lima: Clínica Internacional y medicentros, Suiza Lab, Clínica Limatambo y Centro de Vacunación Internacional Best Service.  
En provincias: Carita Feliz (Piura) y Clínica Arequipa (Arequipa).

(\*) En las ciudades donde no se cuente con un centro de vacunación, se ofrecerá un reembolso de hasta 200 soles por vacuna durante la vigencia de la póliza.

#### Podrás atenderte siguiendo estos pasos:

- Programa tu cita telefónica.
- Acércate en la fecha programada con tu DNI, carné de extranjería o pasaporte, el de tu niño y tu cartilla de vacunación (la cual será entregada por primera vez por el centro de vacunación).
- La enfermera realizará el registro correspondiente para indicar cuál es la vacuna que se debe aplicar.
- Finalmente, la enfermera aplicará la vacuna.



## Cuando te enfermas

———— Coberturas y beneficios

### Programa Cuídate

#### ¿Qué es y qué cubre?

Es un programa para el tratamiento y control de personas que padecen diabetes tipo 2, dislipidemia, hipertensión arterial y/o asma. El objetivo del programa es que las personas aprendan a manejar su enfermedad, eviten las complicaciones y situaciones de emergencia, y de esa forma, mejoren su calidad de vida.

Incluye la educación y orientación al paciente, consultas médicas, medicinas, exámenes de laboratorio, vacuna anual contra la influenza y otros servicios adicionales, sin costo alguno<sup>1</sup>.

<sup>1</sup>Medicamentos y exámenes auxiliares según protocolo del programa.



#### ¿Cómo ingresar al Programa Cuídate?

Si deseas solicitar tu ingreso, puedes llamarnos al 411-1111 o escribirnos a [programacuידate@rimac.com.pe](mailto:programacuידate@rimac.com.pe). Déjanos tu nombre completo, diagnóstico(s) por el(los) que deseas ingresar y tu número de celular.

#### ¿Dónde me atiendo?



En Lima, puedes atenderte en una de las sedes de la Clínica Internacional y si resides dentro de la zona de cobertura del programa, el médico puede ir a tu domicilio.



En Arequipa, puedes atenderte en el Centro médico García Bragagnini.



En Piura, puedes atenderte en la Clínica Miraflores.



En Cajamarca, puedes atenderte en la Clínica María Belén.



En Trujillo, puedes atenderte en la Clínica San Antonio.



En Ica, puedes atenderte en la Clínica Los Vasquez.



## Atención ambulatoria

### ¿Qué es y qué cubre?

Es toda atención médica que se realiza en una clínica o centro médico el cual tiene como objetivo el cuidado de la salud y no requiere una estadía hospitalaria.

Incluye consultas médicas, exámenes auxiliares y medicamentos. El costo asumido por el asegurado dependerá de la clínica o centro médico de atención.



**Recuerda**

No estarán cubiertos los procedimientos, diagnósticos, ni medicamentos excluidos o cuando se trate de una enfermedad preexistente.

### ¿Dónde y cómo me atiendo?

Puedes atenderte en las clínicas o centros médicos afiliados a tu plan de salud siguiendo estos pasos:



1 Revisa tu plan de salud para ver qué clínicas están a tu disposición en las páginas 28, 29 y 30.



2 Separa una cita en la clínica de tu elección y en la especialidad que necesitas.



3 Acércate a caja presentando tu DNI y cancela el deducible.



4 En caso tu médico tratante determine que necesitas exámenes médicos o medicamentos, deberás cancelar el copago correspondiente.



## Cuando te enfermas

———— Coberturas y beneficios

### Médico a domicilio

#### ¿Qué es y qué cubre?

Son atenciones médicas en el domicilio del asegurado pagando solo por la consulta, los exámenes de laboratorio y medicinas cubiertos al 100%, incluyendo el delivery.

Te podrás atender en las especialidades de Medicina General, Pediatría, Cardiología, Geriatria, Dermatología y Gastroenterología.

Se cubre atenciones ambulatorias agudas de baja complejidad (no emergencia).

Atención mediante citas programadas y sujeto a disponibilidad del proveedor.



#### ¿Dónde y cómo me atiendo?

Un médico te visitará en tu hogar para realizar la atención médica siguiendo estos pasos:



Llama a RIMAC. Se programará la visita del médico a tu domicilio.



Luego de la atención médica, cancela al doctor el deducible.



Si el médico te receta medicinas, éstas te serán enviadas vía delivery.

En los casos que los análisis clínicos impliquen equipos médicos no móviles, éstos se efectuarán en el proveedor indicado por el médico a domicilio.



**Recuerda**

La cobertura se brinda en Lima, Trujillo, Arequipa, Piura, Cusco y Cajamarca,



### Cuando te enfermas

———— Coberturas y beneficios

## Médico virtual

### ¿Qué es y qué cubre?

Son atenciones médicas de baja complejidad a través de videoconferencias pagando solo por la consulta médica, los exámenes de laboratorio y medicinas cubiertos al 100%, incluyendo el delivery.

Se atienden las especialidades de médico general o pediatría.

### ¿Dónde y cómo me atiendo?

Podrás atenderte desde tu celular o computadora; un médico de la Clínica Internacional te atenderá siguiendo estos pasos:



**1** Descarga el APP Clínica Internacional y crea tu usuario.

**2** Elige el doctor y realiza el pago con tu tarjeta de crédito o débito.

**3** Registra tus síntomas e inicia tu consulta virtual desde tu celular o computadora.



#### Términos y condiciones:

- En Lima, la entrega de medicamentos será por Delivery de cadena de farmacia, según zonas de cobertura.
- En provincias (Arequipa, Chiclayo, Huancayo, Ica, Iquitos, Piura, Talara y Trujillo), la entrega de medicamentos será por cadena de farmacia, pero el cliente deberá acercarse a recoger sus medicamentos.



## Atención hospitalaria

### ¿Qué es y qué cubre?

Llamamos atención hospitalaria al internamiento por indicación médica en una clínica o centro médico que incluye la utilización del servicio de habitación, atención general de enfermería y el servicio de alimentación.





Incluye honorarios de los médicos tratantes, habitación simple, exámenes auxiliares y medicamentos. El costo asumido por el asegurado dependerá de la clínica o centro médico de atención.

### ¿Dónde y cómo me atiendo?

Podrás hospitalizarte en las clínicas o centros médicos afiliados a tu plan de salud siguiendo estos pasos:



### Procedimiento de atención hospitalaria programada:

-  El médico tratante determinará si necesitas hospitalizarte. De ser el caso, te dará una orden para la hospitalización.
-  Acércate a admisión con la orden. La clínica se encargará de tramitar con RIMAC EPS la carta de garantía necesaria.
-  Luego aprobada la carta, tu hospitalización será programada y deberás acercarte a la clínica.
-  Finalizando tu hospitalización, deberás pagar el deducible, copago y los gastos no cubiertos de acuerdo a tu plan.





#### Procedimiento de atención hospitalaria no programada (emergencia):



En caso de ser internado por emergencia, la clínica te brindará la atención médica requerida y posteriormente, regularizarás la carta de garantía con RIMAC dentro de las 24 horas.



Es importante la presentación de tu Documento Nacional de Identidad (DNI, camé de extranjería o pasaporte). En caso no cuentes con éste o estés incapacitado, la clínica deberá proceder con la atención de acuerdo a lo indicado en la ley de emergencia.





## Atención por maternidad

### ¿Qué es y qué cubre?

Beneficio diseñado para cuidar la salud de la madre gestante y la del bebé durante el embarazo, en momento del parto y después del parto:



**Durante el embarazo:** brinda atenciones médicas tales como controles prenatales, psicoprofilaxis y ecografías.



**En el momento del parto:** brinda cobertura para el parto natural, múltiple o cesárea, incluyendo también exámenes auxiliares y medicamentos provenientes del parto.



**Después del embarazo:** brinda atenciones médicas para la mamá y el recién nacido tales como controles postnatales, controles mensuales del recién nacido hasta 1 año de edad (“Programa Niño Sano”), tamizaje neonatal para descarte de enfermedades congénitas, y vacunas.

Debes tener en cuenta que el costo asumido por el asegurado dependerá de la clínica o centro médico de atención.



# 2 ¿Cómo utilizar tu plan de salud?



## Cuando vas a ser mamá

Coberturas y beneficios

### ¿Dónde y cómo me atiendo?

Puedes atenderte en las clínicas o centros médicos afiliados a tu plan de salud siguiendo estos pasos:

- 1 Este beneficio se inicia con la evidencia clínica y/o de laboratorio y/o estudio de imágenes de embarazo confirmado.
- 2 La atención puede ser a crédito o por reembolso, a excepción del psicoprofilaxis que solo es a crédito.
- 3 Consulta el procedimiento de atención a crédito y por reembolso en las páginas 6 y 7.

#### Consideraciones:

•Solo se consideran consultas pre y postnatales a todas aquellas consultas que verifiquen el estado de salud de la madre gestante y la del bebé en gestación, no por otra enfermedad que se presente o sospeche en la paciente. Excepto las infecciones urinarias, vulvovaginitis, estreñimiento, vómitos del embarazo no especificados, se deben diagnosticar en la consulta prenatal.

•En caso que se sospeche o presente una enfermedad, se cubrirá como complicación si está relacionada a la gestación, en caso contrario, se cubrirá según las condiciones de tu plan para otras enfermedades (ej: tifoidea).

•Los exámenes auxiliares cubiertos en el control prenatal son: hemograma, glucosa, creatinina, grupo sanguíneo y factor Rh, VDRL, Elisa VIH, examen de úrea y examen completo de orina, y otros análisis.

Consultas y exámenes	Durante el embarazo			Después del embarazo
	Los primeros 7 meses	Octavo mes	Noveno mes	
<b>Consultas prenatales</b>	7 citas (1 x mes)	2 citas (1 x quincena)	4 citas (1 x semana)	
<b>Exámenes auxiliares</b>	Exámenes cubiertos dentro del control prenatal			
	<ul style="list-style-type: none"> <li>• Hemograma</li> <li>• Glucosa</li> <li>• Creatinina</li> <li>• Grupo sanguíneo</li> <li>• Factor Rh</li> <li>• VDRL</li> <li>• Elisa VIH</li> <li>• Examen de úrea</li> <li>• Examen completo de orina</li> </ul>			
<b>Ecografías</b>	3 ecografías obstétricas convencionales (bidimensionales) a razón de una por trimestre			
<b>Psicoprofilaxis</b>	7 sesiones*			
<b>Consultas postnatales</b>				2 citas médicas

\* Solo si está contemplado dentro de BPS.



## Enfermedades congénitas

### ¿Qué es y qué cubre?

RIMAC EPS otorgará la cobertura de enfermedades congénitas a todos aquellos recién nacidos cuyo nacimiento se haya producido dentro de la vigencia del plan de salud y que hayan sido inscritos dentro de los 60 días calendarios siguientes al nacimiento.

Se considera una enfermedad congénita a un defecto físico, desorden orgánico, malformación, embriopatía, persistencia de tejido o estructura embrionaria o fetal, que haya sido adquirida como consecuencia de un defecto hereditario o que estaba presente en el momento del nacimiento.

La presente cobertura se otorgará de acuerdo a lo especificado en tu plan de salud.

### ¿Dónde y cómo me atiendo?

Puedes atenderte en las clínicas o centros médicos afiliados a nivel nacional según el plan de salud contratado, consultando el procedimiento de atención a crédito y por reembolso en las páginas 28, 29, 30 y 31.





## Atención emergencia

### ¿Qué es y qué cubre?

Una emergencia es una situación repentina e inesperada que podría poner en peligro inminente tu vida o en grave riesgo tu salud. La misma requiere atención y procedimientos médicos inmediatos, teniendo en cuenta que es el médico tratante quien determina si el caso se trata de emergencia o una urgencia. Asimismo, no se debe confundir emergencia con urgencia, dado que una urgencia es cuando requieres atención médica, pero ni tu vida ni tu salud están en riesgo. Existen dos tipos de emergencia:

**Accidental:** hecho producido por un accidente que es una situación imprevista, fortuita u ocasional de una fuerza externa, repentina y violenta que obra súbitamente sobre la persona, independientemente de su voluntad. Por ejemplo, la fractura de un brazo.

**Médica:** es aquella que no es consecuencia de un accidente. Por ejemplo, un infarto al corazón.

Sin costo para el asegurado, incluye el traslado en ambulancias, procedimientos médicos, exámenes auxiliares y medicamentos hasta la estabilización del paciente.



## 2 ¿Cómo utilizar tu plan de salud?



### Cuando tienes una emergencia

Coberturas y beneficios

#### ¿Dónde y cómo me atiendo?

Podrás atenderte en las clínicas o centros médicos afiliados a tu plan de salud siguiendo estos pasos:



1 Acércate a Emergencia de alguna de las clínicas afiliadas.



2 El médico te atenderá y determinará si es una emergencia. Si no, deberás abonar el deducible y copago como consulta



3 En caso se tratase de una emergencia accidental o médica, los gastos serán cubiertos al 100%.



**Recuerda**

Una vez estabilizada la emergencia se aplicarán los deducibles y coaseguros respectivos ya sea que se derive a una atención ambulatoria u hospitalización. Los gastos por una emergencia previos a la hospitalización o atención ambulatoria, son asumidos por RIMAC EPS al 100%.

Si el médico tratante determina que tu caso no es una emergencia sino una urgencia, deberás asumir el deducible y coaseguro correspondientes según lo establecido en tu plan de salud.



## Continuidad de emergencia accidental

### ¿Qué es y qué cubre?

Brinda controles médicos por continuidad de una emergencia accidental a costo cero para el asegurado, teniendo en cuenta que los controles se brindan en la clínica donde se produjo la atención inicial con un plazo máximo de 90 días transcurridos después del accidente. Esta cobertura incluye: controles ambulatorios, exámenes de laboratorio de control, exámenes radiológicos de control, sesión de terapia física, retiro de puntos y retiro de yeso.



**Recuerda**

No incluye hospitalizaciones o cirugía ambulatoria derivada del accidente. No se cubren aparatos ortopédicos ni ortésicos, tales como: cabestrillos, collarines, muletas, entre otros.





Para mejorar tu calidad de vida 

Coberturas y beneficios

## Atención odontológica

### ¿Qué es y qué cubre?

Cubre diagnósticos y tratamientos odontológicos según el plan contratado. Incluye consulta odontológica, limpieza mediante profilaxis, curaciones, extracciones, endodoncias, fluorización y sellantes en niños menores de 12 años, radiografías, ortodoncia, blanqueamiento y prótesis dental. El costo asumido por el asegurado dependerá de la clínica o centro médico de atención.



### ¿Dónde y cómo me atiendo?

Podrás atenderte en las clínicas o centros médicos afiliados a tu plan de salud, detallados a continuación:

ATENCIÓN ODONTOLÓGICA		Copago	Cubierto al
Clínicas y Centros de Salud para atenciones odontológicas relativas a prestaciones del PEAS y/o no PEAS			
<b>Crédito</b>			
<b>RED ODONTO. 1</b>	Sonrisa Total - C. Internacional - Centro Médico San Isidro Jara Y Grados Inversiones Odontologicas Sonrisa Total - C. Internacional - Lima Otros Centros Odontológicos De Lima Centro Dental Croe Sede Miraflores Centro Medico Suiza Lab Suiza Lab Sede La Encalada Centro Médico San Isidro (La Libertad)	Sonrisa Total - C. Internacional - Sede San Borja - Torre Ambulatoria Sonrisa Total - C. Internacional - Sede Surco Clinica Stella Maris Cerdent* Centro Medico Jockey Salud Dental Grados Centro Odontologico Integral Sede Lima Wisar Salud (Loreto)	S/. 25 90%
<b>RED ODONTO. 2</b>	Centro Dental San Jose* Clinica Adventista Ana Stahl Cornejo'S Dental Clinica Dental Monterrico Centro Odont. Monterrico	Centro Odontológico Americano* Clinica San Pablo Sede Surco Clinica Montefiori Clinica Dental Happy Dent'S (Arequipa)	S/. 35 90%
<b>RED ODONTO. PROV. 1</b>	Centros Odontológicos De Provincia		S/. 25 90%

- 1 Separa una cita en la clínica de tu elección y en la especialidad que necesitas.
- 2 Acércate a caja presentando tu DNI y cancela el deducible.
- 3 En caso tu médico tratante dertermine que necesitas exámenes médicos o medicamentos, deberás cancelar el copago correspondiente.





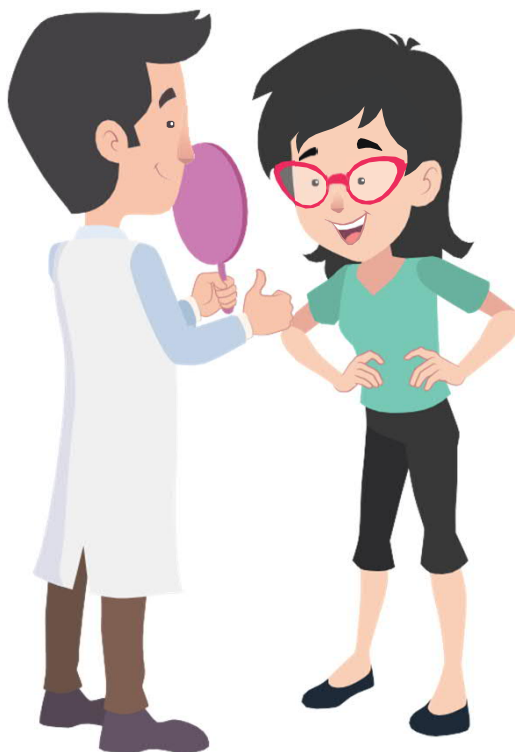
Para mejorar tu calidad de vida 

Coberturas y beneficios

## Atención oftalmológica

### ¿Qué es y qué cubre?

Cubre diagnósticos y tratamientos oftalmológicos según el plan de salud contratado, el cual incluye consultas oftalmológicas, medición de vista, medicamentos, exámenes auxiliares, excímer láser, lentes y monturas. El costo asumido por el asegurado dependerá de la clínica o centro médico de atención.



### ¿Dónde y cómo me atiendo?

Podrás atenderte en las clínicas o centros médicos afiliados a tu plan de salud, detallados a continuación:

ATENCIÓN OFTALMOLÓGICA				
Crédito				
Red ambulatoria	Red De Clínicas Afiliadas Al Plan Base		como amb	como amb
RED OFTALM. LIMA 1	Instituto Oftalmológico Wong - Sede Los Olivos Instituto Oftalmológico Wong T.G. Laser Oftalmica Clinica Vista Salud	Oftalmosalud Sede San Juan De Miraflores Oftalmosalud Sede Los Olivos Futuro Vision	S/. 25	90%
RED OFTALM. LIMA 2	Opeluce Arbrayss Laser	Oftalmic Service	S/. 25	90%
RED OFTALM. LIMA 3	Omnia Vision Optima Vision	Oculaser Centro De Microcirugia Macula D & T	S/. 25	90%
RED OFTALM. LIMA 4	Oftalmosalud - San Isidro Instituto Peruano De La Vision	Oftalmosalud El Polo Oftalmica	S/. 30	80%
RED OFTALM. PROV. 1	Centros Oftalmológicos En Provincias		S/. 25	90%

- 1 Separa una cita en la clínica de tu elección y en la especialidad que necesitas.
- 2 Acércate a caja presentando tu DNI y cancela el deducible.
- 3 En caso tu médico tratante determine que necesitas exámenes médicos o medicamentos, deberás cancelar el copago correspondiente.

# Beneficios Adicionales

- Sepelio: Funeraria, Carroza, Sepultura o Cremación.
- Reembolsos por Traslados de Restos hasta S/ 1,500 (solo provincia)
- Ante el fallecimiento del titular, los dependientes continúan en la EPS hasta la renovación
- Tamizaje Neonatal
- Enfermedades congénitas RN
- Terapia hormonal por menopausia.
- Terapia Biológica
- Cirugía preventiva de mama y ovarios
- Hospitalización en exceso a 80 mil al 100%



- Monturas y cristales hasta S/ 200 al 100%
- Zapatos correctivos hasta S/ 300 al 90%
- Audífonos hasta S/ 800 al 100%
- Homeopatía, acupuntura y quiropráctico
- Segunda opinión médica (cirugía amb/hosp)
- Enfermera acompañante
- Alimentación para acompañantes
- Tomografía coronaria de 256 cortes
- Salud mental
- Planificación Familiar
- VIH/Sida
- Cirugía para colocación de dispositivos implantables
- Extensión de receta de medicinas por Delivery.



Para mayor información sobre los beneficios de estas coberturas consulta tu plan de salud EPS.

Un remedio, para  
gastar menos

Encuentra tus medicinas  
en Inkafarma



## BENEFICIO DE DERIVACION DE FARMACIA

Por tener tu seguro EPS o Asistencia Médica Colectiva con nosotros, ahora podrás obtener tus medicinas en la cadena de Inkafarma. La receta tiene una vigencia de 7 días, contando desde la fecha de atención.

Este beneficio aplica únicamente para cobertura ambulatoria en:

- **Lima:** en las clínicas **Delgado, San Felipe y Montesur**. El pago de las medicinas equivalen al copago de la clínica en que te atiendas.
- **Provincia:** no aplica para recetas de la clínica Vallesur (Arequipa). El copago es único de 15%.



### ¿Dónde y cómo recojo mis medicamentos?

1. Acércate a cualquier local de Inkafarma con tu receta original, firmada y sellada por tu médico.
2. Presenta tu DNI vigente. En caso no puedas ir tú, puede acercarse algún familiar con tus documentos y receta.
3. Te entregarán los medicamentos indicados únicamente en la receta.

# Plan de Salud - Ilimitado

		AMBULATORIO		HOSPITALIZACION		MATERNIDAD	
		Consultas Medicas	Exámenes Auxiliares y Medicamentos	Días de Habitación	Exámenes Auxiliares y Medicamentos	Días de Habitación	Exámenes Auxiliares y Medicamentos
<b>Red 1</b>							
Suiza Lab	Clínica Montefiori					-	100%
Clínica Providencia	Clínica San Miguel Arcangel					(Parto Natural o Múltiple)	
Clínica Limatambo Minka (I y II)	Clínica Bellavista						
Hospital de Emergencias VES	Mundo Salud	<b>S/ 30</b>	<b>90%</b>	-	<b>90%</b>		
Clínica Santa Martha del Sur	Clínica Versalles					-	95%
Clínica San Juan Bautista	Fesalud Los Olivos					(Cesárea)	
Clínica Vesalio	Fesalud SJL						
	Clínica Lima Norte						
<b>Red 2</b>							
Clínica San Judas Tadeo	Clínica Limatambo SJL					-	100%
Clínica Javier Prado	Clínica Good Hope					(Parto Natural o Múltiple)	
Clínica Stella Maris	Clínica Ricardo Palma Sur						
Integramédica	Clínica Maison de Santé	<b>S/ 35</b>	<b>90%</b>	-	<b>90%</b>		
Clínica Medavan	Chorrillos					-	90%
Medex	Maison de Santé Lima					(Cesárea)	
Clínica Monteluz	Clínica Aviva						
	Jockey Salud						
	Clínica Cayetano SMP						
<b>Red 3</b>							
Clínica Internacional Sede Surco	Clínica San Gabriel					-	95%
Medicentro CI San Isidro	Centenario Peruano Japonés					(Parto Natural o Múltiple)	
Clínica Limatambo SI	Clínica de Especialidades	<b>S/ 40</b>	<b>85%</b>	-	<b>85%</b>		90%
Clínica Maison de Santé (Surco)	Médicas					-	
	Clínica Jesús del Norte					(Cesárea)	
<b>Red 4</b>							
Clínica Internacional San Borja	Clínica Detecta	<b>S/ 40</b>	<b>85%</b>	-	<b>80%</b>	-	95%
Clínica Internacional Lima	Clínica Padre Luis Tezza					(Parto Natural o Múltiple)	
						-	85%
						(Cesárea)	

Plan de Salud – Ilimitado	AMBULATORIO		HOSPITALIZACION		MATERNIDAD	
	Consultas Medicas	Exámenes Auxiliares y Medicamentos	Días de Habitación	Exámenes Auxiliares y Medicamentos	Días de Habitación	Exámenes Auxiliares y Medicamentos
<b>Red 5</b> Clínica El Golf Hogar Clínica San Juan de Dios Clínica Santa Isabel Sanna – Centro Clínico La Molina Sanna – Centro Clínico Chacarilla Sanna – Centro Clínico Miraflores Medikids	<b>S/ 50</b>	<b>80%</b>	<b>1</b>	<b>80%</b>	- <i>(Parto Natural o Múltiple)</i> <b>1</b> <i>(Cesárea)</i>	<b>90%</b>  <b>85%</b>
<b>Red 6</b> Clínica San Pablo (Surco) Clínica Ricardo Palma Clínica San Borja	<b>S/ 65</b>	<b>75%</b>	<b>1</b>	<b>75%</b>	- <i>(Parto Natural o Múltiple)</i> <b>1</b> <i>(Cesárea)</i>	<b>80%</b>  <b>75%</b>
<b>Red 7</b> Clínica Angloamericana Clínica Montesur Clínica Miraflores	<b>S/ 85</b>	<b>75%</b>	<b>1</b>	<b>70%</b>	- <i>(Parto Natural o Múltiple)</i> <b>1</b> <i>(Cesárea)</i>	<b>80%</b>  <b>75%</b>
<b>Red 8</b> Clínica San Felipe Clínica Delgado	<b>S/ 100</b>	<b>70%</b>	<b>1</b>	<b>70%</b>	- <i>(Parto Natural o Múltiple)</i> <b>1</b> <i>(Cesárea)</i>	<b>80%</b>  <b>75%</b>

Plan de Salud – Ilimitado		AMBULATORIO		HOSPITALIZACION		MATERNIDAD	
		Consultas Medicas	Exámenes Auxiliares y Medicamentos	Días de Habitación	Exámenes Auxiliares y Medicamentos	Días de Habitación	Exámenes Auxiliares y Medicamentos
<b>Red Prov. 1</b>							
Clínica CIMA (Cusco)	Famident (Chincha)					-	100%
Clínica Pardo (Cusco)	Policlínico Chincha					(Parto Natural o Múltiple)	
Policlínico Garcia Bragafnini (Arequipa)	Policlínico Juan Pablo Elias (Nazca)	S/ 30	90%	-	90%		
Clinicentro ABSI (Arequipa)	Medicentro Tourists Health (Puno)					-	95%
Clínica Dr. Julio Tataje (Ica)	Centro Médico San Pedro (Tacna)					(Parto Cesárea)	
Policlínico Conde de Nieva (Ica)	Clínica Isabel (Tacna)						
Clínica Las Américas (Pisco)	Clínica Promedic (Tacna)						
<b>Red Prov. 2</b>							
Clínica Vallasur (Arequipa)	Clínica San Pablo (Arequipa)					-	100%
Hogar Clínica San Juan De Dios (Arequipa)	Mac Salud (Cusco)	S/ 35	85%	-	85%	(Parto Natural o Múltiple)	
Clínica Peruano Suiza (Cusco)						-	95%
						(Cesárea)	
<b>Red Prov. 3</b>							
Sanna Clínica Del Sur (Arequipa)	Clínica Las Condes (Ica)					-	95%
Clínica Arequipa (Arequipa)	Clínica Sánchez Ferrer (Trujillo)	S/ 40	85%	-	85%	(Parto Natural o Múltiple)	
Clínica del Pacífico (Chiclayo)	Sanna Clínica Belén (Piura)					-	90%
						(Cesárea)	
<b>Red Prov. 4</b>							
Centro Médico Montecarmelo (Arequipa)	Clínica Señor de Luren (Ica)					-	95%
Famisalud (Chincha)	Clínica Americana (Juliaca)	S/ 45	80%	-	80%	(Parto Natural o Múltiple)	
	Clínica Peruano Americana (Trujillo)					-	80%
						(Cesárea)	

Plan de Salud - Ilimitado	AMBULATORIO		HOSPITALIZACION		MATERNIDAD	
	Consultas Medicas	Exámenes Auxiliares y Medicamentos	Días de Habitación	Exámenes Auxiliares y Medicamentos	Días de Habitación	Exámenes Auxiliares y Medicamentos
<b>Reembolsos en Lima</b>						
De acuerdo a tu plan de salud	S/ 100	65%	1	75%	- (Parto Natural o Múltiple) 1 (Cesárea)	80%  75%
<b>Reembolsos en Provincia</b>						
De acuerdo a tu plan de salud	S/ 25	95%	-	90%	- (Parto Natural o Múltiple) - (Cesárea)	95%  75%
<b>Reembolsos en Zonas Alejadas</b>						
De acuerdo a tu plan	S/ 25	100%	-	90%	- (Parto Natural o Múltiple) - (Cesárea)	95%  95%
<b>Reembolsos en el extranjero (Hasta S/25,000)</b>						
De acuerdo a tu plan de salud	S/ 115	65%	1	65%		

INFORMACION RESUMEN. EN CASO DE REQUERIR MAYOR DETALLE, REVISAR PÓLIZA

# ¡Soluciones digitales para estar unidos frente al Coronavirus!



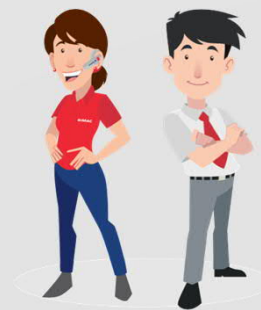
TOBI  
981252 444



Doctor en Línea



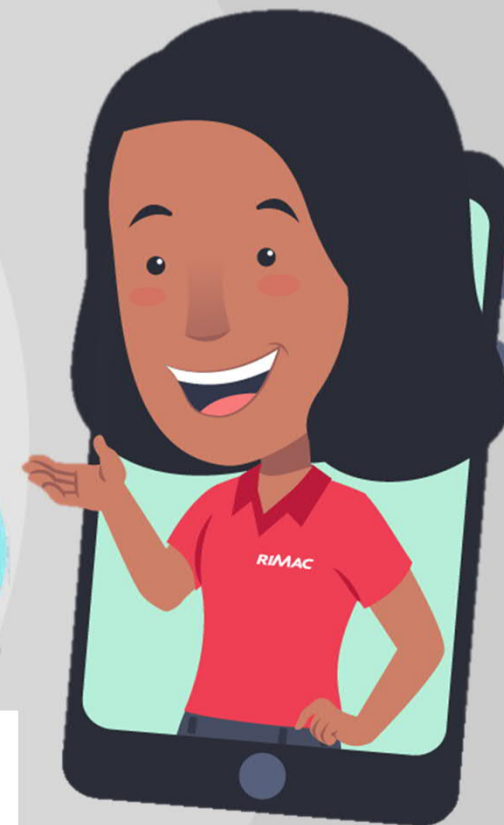
Apoyo  
Psicológico  
pacientes Covid



Trámites 100%  
online



Clínica  
Internacional



<https://www.rimac.com/coronavirus/>



¡Accede a todos tus beneficios desde tu PC o Smartphone!



Busca tu clínica más cercana



Consulta el estado de tus reembolsos



Revisa tus cartas de garantía



Chatea con tu Médico en Línea

Regístrate desde [rimac.com](https://rimac.com) o descárgate nuestro **RimacApp**



## 2 ¿Dónde llamar para cualquier consulta o asesoría?



Coberturas y beneficios

### Contactos:

Cuando necesites realizar consultas sobre las coberturas de tu póliza y procedimientos, podrás contactarte a los siguientes números telefónicos:

- ① Broker Marsh - Erika Vega  
Cel. 987 209 461  
Correo: [erika.vega@mercermarshbeneficios.com](mailto:erika.vega@mercermarshbeneficios.com)
- ② Broker Marsh – David Abad  
Cel. 936 138 295  
Correo: [david.abad@mercermarshbeneficios.com](mailto:david.abad@mercermarshbeneficios.com)
- ③ Broker Marsh – Ted Ramos  
Cel. 981 576 558  
Correo: [ted.ramos@mercermarshbeneficios.com](mailto:ted.ramos@mercermarshbeneficios.com)



