



TÓPICO SEMANAL DE SEGURIDAD

*EXPOSICIÓN A LÍNEA DE
FUEGO*

Del 15 al 21 de Diciembre

Nota: Todos los miércoles se actualizará la información.



HABLEMOS DE SEGURIDAD

EXPOSICIÓN A LÍNEA DE FUEGO

15-12-2022

Conceptos importantes...

LÍNEA DE FUEGO

Es el recorrido o proyección de un tipo de energía capaz de lesionar seriamente a una o más personas ubicados en su trayectoria.

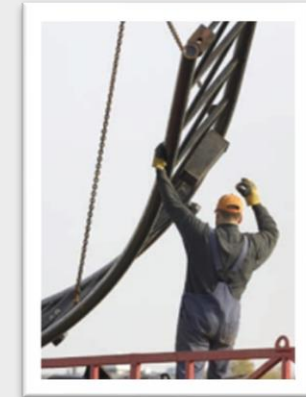
Estar en la línea de fuego, es el acto de interponer nuestro cuerpo, o parte de él, entre, frente o bajo una fuente de energía potencial que de alcanzarnos puede provocarnos una lesión

Las elecciones que hacemos cada día en nuestro trabajo derivan en múltiples exposiciones a la Línea de Fuego, tanto para nosotros como para nuestros compañeros de trabajo.

Debemos considerar que nosotros mismos durante el desarrollo de nuestras tareas diarias, a través de nuestras acciones podemos crear exposiciones a la Línea de Fuego. Es nuestra responsabilidad tomar las precauciones.

PENSAR EN LAS CONSECUENCIAS

Tomamos decisiones todo el tiempo – hagamos la correcta y actuemos de manera de evitar exponernos nosotros mismos y exponer a nuestros compañeros de trabajo a la Línea de Fuego que NOSOTROS MISMOS creamos al hacer nuestro trabajo.



HABLEMOS DE SEGURIDAD

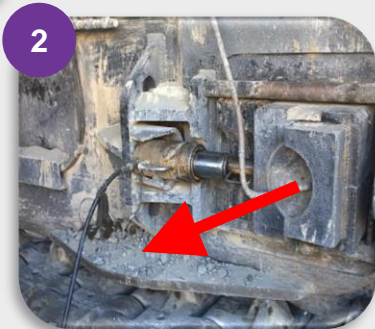
LÍNEA DE FUEGO

15-12-2022

Ejemplos específicos de peligros de exposición a la línea de fuego:



1 Izaje / Equipos de izaje: Nunca camines debajo de cargas suspendidas. Delimita el área correctamente para alertar a los demás trabajadores sobre una zona de izaje, así sea este por un período corto.



2 Objetos tensionados: Esté siempre atento y manténgase alejado de las líneas tensionadas como cables, cadenas, etc. Utilice solo dispositivos de sujeción permitidos y aprobados. Tenga cuidado con el esfuerzo de torsión que puede liberarse. El equipo puede girar inesperadamente mucho después de que la fuerza de torsión se haya detenido.



3 Objetos bajo Presión: los objetos bajo presión siempre tienen la posibilidad de explotar. Conozca los límites de presión para los equipos y manténgalos dentro de límites seguros. Asegúrese que los recipientes a presión cuenten con indicador de presión y válvula de desfogue. Al presurizar algún objeto, manténgase fuera de la línea de fuego.

HABLEMOS DE SEGURIDAD

LÍNEA DE FUEGO

15-12-2022

4

Vehículos / Equipo Pesado: Utilice los frenos de estacionamiento y cuñas en las ruedas de vehículos y equipos. Cuando se trabaja cerca de equipos pesados en movimiento como grúas, equipos de mina, etc. manténgase fuera de la zona de peligro y asegure el contacto visual y/o radial con el operador. Tome precauciones para los peatones y el tráfico de vehículos durante el posicionamiento de vehículos y equipo en el lugar de trabajo.

4



5

Objetos con potencial de caída: Los objetos que se encuentran suspendidos no son los únicos con potencial de caída. Tenga cuidado con objetos pesados ubicados en la parte alta de los estantes o mal ubicados en el suelo, así mismo, los que son transportados por montacargas o plataformas. Define e implementa formas o mecanismos para asegurar estos objetos.

5



6

6

Equipos Eléctricos: Apártese de interruptores en caso de mal funcionamiento. Manténgase alejado de los equipos cuando se cierran los interruptores de forma remota. Sólo electricistas calificados deben permanecer en salas eléctricas cuando se realizan trabajos de la especialidad.



¡MUCHAS GRACIAS!



MINA JUSTA
Marcona, Perú

